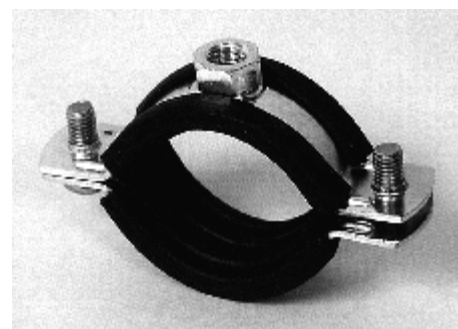


Prvky upevňovací

Objímky s pryžovou izolační vložkou – dvojdílné

Připojení maticí M8.

Typ objímky	Rozsah upínání Ø mm	Registr. číslo
Dvojdílná 1/4"	12-14	7130000.220
Dvojdílná 3/8"	15-19	7130000.221
Dvojdílná 1/2"	20-24	7130000.222
Dvojdílná 3/4"	25-29	7130000.223
Dvojdílná 1"	32-36	7130000.224
Dvojdílná 5/4"	40- 45	7130000.225



Objímky s pryžovou izolační vložkou – jednodílné

Jednodílná 1/4"	12-15	7130000.230
Jednodílná 3/8"	15-19	7130000.231
Jednodílná 1/2"	21-23	7130000.232
Jednodílná 3/4"	25-28	7130000.233
Jednodílná 1"	32-35	7130000.234
Jednodílná 5/4"	40-43	7130000.235



Typ (rozměry mm)	Registr. číslo
Šroub M8 x 50	7130000.240
Šroub M8 x 100	7130000.241
Hmoždinka 8	7130000.245
Závitová tyč PVC M 8 x 1 000	7310000.117
Závitová tyč PVC M 10 x 1 000	7310000.118
Matka PVC M 8	7310000.120
Matka PVC M 10	7310000.121
Podložka PVC 8,4 x 16 x 1,6	7310000.123
Podložka PVC 10,5 x 20 x 1,6	7310000.124



Materiál – ocel s povrchovou úpravou – galvanický zinek

Kabely silové CYKY

Pro pevné uložení v suchém nebo vlhkém prostředí, v otevřeném prostoru nebo pod omítkou.

Jmenovité napětí: 450/750 V, zkušební napětí: 2,5 kV. Dovolena provozní teplota: min. -30 °C až max. +70 °C.

Nejnižší teplota:

- při montáži a manipulaci +5 °C,
- při skladování -30 °C.

Nejvyšší teplota:

- při skladování +40 °C.

Barva pláště černá, barevné provedení žil dle: ČSN 33 01 66.



Typ - počet a průřez žil	Proudová zatížitelnost A	Hmotnost kg/km	Registr. číslo
CYKY 3x1,5 J	18	115	7305000.411
CYKY 3x2,5 J	25	163	7305000.410
CYKY 5x1,5 J	17	173	7305000.413
CYKY 5x2,5 J	23	235	7305000.414

Ceny kabelů jsou aktualizovány podle ceny mědi na světové burze.